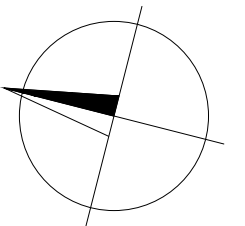
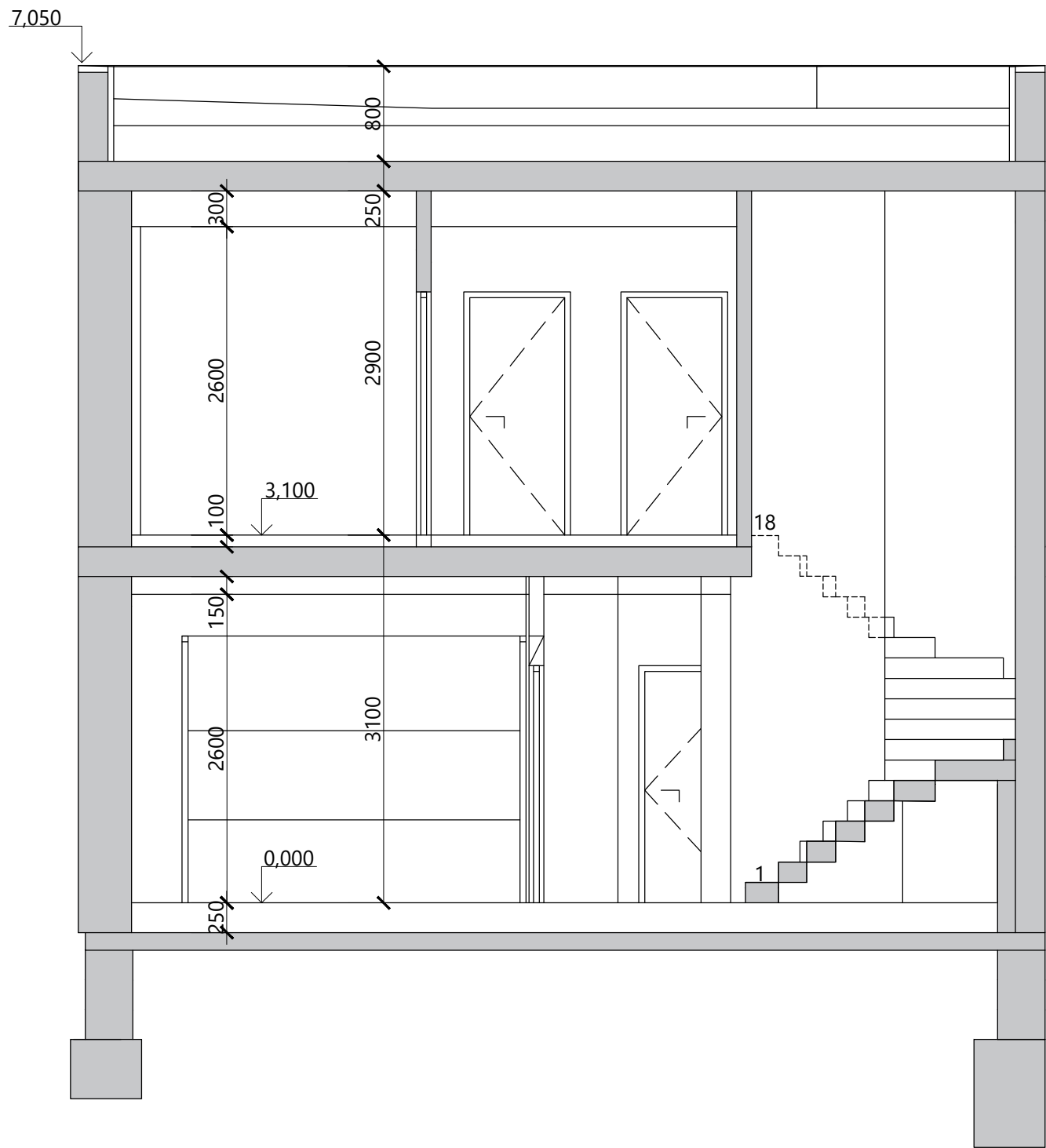


Řez B-B' - studie

M 1:50



0,000 = 546,937 m n.m., B.p.v. / SOUŘADNICOVÝ SYSTÉM S-JTSK

PŘEDMĚT	BAKALÁŘSKÁ PRÁCE		<div><div>T</div><div>FAKULTA STAVEBNÍ ústav pozemního stavitelství</div></div>	
VYPRACOVAL	Michal Pospíšil			
VEDOUcí PRÁCE	Ing. Roman Brzoň, Ph.D.			
STAVEBNÍK	Investor, s. r. o. Průmyslová 1415, 593 01 Bystřice n. P.			
MÍSTO STAVBY	Bystřice nad Pernštejnem			
NÁZEV STAVBY	RODINNÉ ŘADOVÉ DOMY Bystřice nad Pernštejnem			
STAVEBNÍ OBJEKT	SO.01		FORMÁT	A3
ČÁST	DLE VYHL. č. 499/2006 Sb. VE ZNĚNÍ ÚČINNÉM OD 1.1.2018		DATUM	05/2023
OBSAH:	Dům č.1 - STUDIE - ŘEZ B-B'		STUPEŇ PD	DPS
			MEŘÍTKO 1:50	Č. VÝKRESU S.04